

Turkey

Discover
the potential



poleks.com.tr



Satış Taşlama Makineleri Kataloğu
Surface Grinding Machines Catalogue

SINCE 1970



QUALITY

Yüksek sorumluluk, zamanında teslimat ve profesyonel üretim anlayışı...

High responsibility, timely delivery and professional production understanding...

**%100
YERLİ**

1970 yılında Türkiye'de ilk Motor Yenileme Makinelerini üreterek yola çıkan POLEKS, bugün Satış Taşlama Makineleri üretiminde de öncü bir firmadır. Avrupa standartlarında, CE kalite belgesiyle yüksek kalitede makineler üreten firmamız toplamda 12.500 m² kapalı alanda faaliyet göstermektedir. Yeni ürün geliştirme süresini kısaltmak, üretimde esneklik kazandırarak teslimat hızını artırmak amacıyla 2009 yılında kendi bünyesindeki POLDÖK dökümhanesini kurarak yatırımlarını devam ettirmiştir. Yıllık 200-300 adetlik makine üretim kapasitesi ve 80 kişilik kalifiye ekibimizle İtalya'dan Rusya'ya, Endonezya'dan Peru'ya 100'ün üzerinde ülkeye ihracat yapmaktayız. Ürettiğimiz makinelerimizi daha verimli ve pratik kullanabilmeniz amacıyla AR-GE çalışmalarımız devam etmektedir. İşinize özel makineler de üreten firmamızda tüm ürünlerimizi uzun yıllar sizlere sorunsuz hizmet verecek şekilde tasarlamaktayız. Değişmez prensiplerimiz daima kalite, zamanında teslim, uygun fiyat ve satış sonrası hizmettir. POLEKS; yeni makina tasarımları, sektörün nabzını tutan yönetim vizyonu ve diğer firmalara örnek olan yaklaşımıyla her geçen gün büyümeyi sürdürmektedir.

TR

EN

POLEKS started its journey in 1970 with manufacturing the first Engine Rebuilding Machines in Turkey is also the leading company of Surface Grinding Machines manufacturing today. Operating in a total of 12.500 m² closed area; our company produces European quality machines with the CE certificate. In order to shorten the development period of new products and to increase the delivery speed by bringing flexibility in production, in 2009, it established its own POLDÖK Foundry and continued its investments. From Italy to Russia, Indonesia to Peru, with our 200-300 machines/year capacity and 80 qualified employees, we export to over 100 countries. Our R & D works continue for you to use our machines more efficiently and practically. As well as manufacturing custom-made machines for your works, we design all of our products in a way that will provide you with trouble-free service for many years. Unchangeable principles of our company are always good quality, timely delivery, fair price and after-sales services. POLEKS has been growing with each passing day with new machine designs, management vision that oversees the sector and its approach that sets an example for the other companies.

GrinMac

800x500

Yatay Milli Satih Taşlama Makinesi

Horizontal Spindle Surface Grinding Machine

- Y-Z Eksen Servo Motor
Y-Z Movement Servo Motor
- Linear X,Y,Z Eksen Kızakları
Linear X,Y,Z Axis Guideway
- Elektronik El Çarkı
Electronic Handwheel
- Büyük Dokunmatik Ekran
Large Touchscreen
- Manyetik Tabla
Magnetic Table
- Manyetik Talaş Seperatörü
Magnetic Cooling Water Separator
- Otomatik Z Ve Y Pasosu
Automatic Z And Y Feed
- Taşın İşe Yaklaşma Led Aydınlatması
Wheel Flat Surface Approaching Led Light
- Ayarlanabilir Taş Devri
Wheel Rotation Speed Adjustable
- Kabin İçi Aydınlatma
Lighting Inside Cabin



	Teknik Özellikler	Specifications	Grin Mac
	Makine tabla yüzeyi	Machine table surface	mm 800 x 500
Makine Kapasitesi Machine Capacity	Max.Taşlama boyu (-X eksen)	Max. Grinding length (-X axis)	mm 800
	Max. Taşlama eni (-Y eksen)	Max. Grinding width (-Y axis)	mm 500
	Max.Tabla ile taş mili merkezi arası mesafe	Max.Distance from center of spindle to table	mm 593
	Max/min. Tabla hızı (-X eksen)	Max/min. Table speed (-X axis)	m/dk 1 -20
Paso Feed	Otomatik paso ilerlemesi (-Y eksen)	Automatic feed (-Y axis)	mm 0,01 - 40
	Min.Manuel paso ilerlemesi (-Y eksen)	Min.Manual feed (-Y axis)	mm elc.Hand Wheel
	Otomatik paso ilerlemesi (-Z eksen)	Automatic feed (-Z axis)	mm 0,001-0,099
	Min.Manuel paso ilerlemesi (-Z eksen)	Min.Manual feed (-Z axis)	mm elc.Hand Wheel
Kesici Taş Grinding Wheel	Kesici taş çapı (max)	Grinding wheel diameter (max)	mm 305 x 40 x 127
	Kesici taş devri (kademersiz)	Grinding wheel rotation speed (speed adjustable)	rpm 0 - 2400
Elektrik / Electric	Elektrik sistem	Electric system	v 380 - 24
Motor	Strok motoru (Z)	Stroke motor (Z)	kw 1,5
	İlerleme motoru (Y)	Traverse motor (Y)	kw 1,5
	Hidrolik motor (X)	Hydraulic motor(X)	kw 4
	Kesici taş motoru	Spindle motor	kw 5,5
	Otomatik yağlama motoru	Automatic lubrication pump motor	kw 0,18
	Devir daim su motoru	Water pump motor	kw 0,37
Ebatlar Dimensions	Makine çalışma boyu	Work length of machine	mm 3100
	Makine boyu	Length of machine	mm 3100
	Makine eni	Width of machine	mm 2535
	Makine yüksekliği	Height of machine	mm 2300
	Makine ağırlığı	Weight of machine	mm 4450

YTU

400x800 NC
400x1000 NC

Yatay Milli Satih Taşlama Makinesi (Servo Kontrollü) Horizontal Spindle Surface Grinding Machine (Servo Control)



- Y-Z Eksen Servo Motor
Y-Z Movement Servo Motor
- Elektronik El Çarkı
Electronic Handwheel
- Büyük Dokunmatik Ekran
Large Touchscreen
- Manyetik Tabla
Magnetic Table
- Manyetik Talaş Seperatörü
Magnetic Cooling Water Separator
- Otomatik Z ve Y Pasosu
Automatic Z And Y Feed
- Taşın İşe Yaklaşma Led Aydınlatması
Wheel Flat Surface Approaching Led Light
- Ayarlanabilir Taş Devri
Wheel Rotation Speed Adjustable
- Turkyad Kaplı Kızaklar
Turcite Coated Slides
- Kafa Üzeri Taş Bileme
Wheel Dressing On Cutting Head

	Teknik Özellikler	Specifications	YTU 800 NC	YTU 1000 NC	
Makine Kapasitesi Machine Capacity	Makine tabla yüzeyi	Machine table surface	mm	400x1000	400x1000
	Max. Taşlama boyu (-X eksen)	Max. Grinding length (-X axis)	mm	800	1000
	Max. Taşlama eni (-Y eksen)	Max. Grinding width (-Y axis)	mm	400	400
	Max. Tabla ile taş mili merkezi arası mesafe	Max.Distance from center of spindle to table	mm	553	553
Paso Feed	Max/min. Tabla hızı (-X eksen)	Max/min. Table speed (-X axis)	m/dk	1- 20	1 - 20
	Otomatik paso ilerlemesi (-Y eksen)	Automatic feed (-Y axis)	mm	0.1- 40	0.1- 40
	Min. Manuel paso ilerlemesi (-Y eksen)	Min. Manual feed (-Y axis)	mm	elc.hand wheel	elc. hand wheel
	Otomatik paso ilerlemesi (-Z eksen)	Automatic feed (-Z axis)	mm	0.001-0.099	0.001-0.099
	Min. Manuel paso ilerlemesi (-Z eksen)	Min. Manual feed (-Z axis)	mm	elc.hand wheel	elc. hand wheel
Kesici Taş Grinding Wheel	Kesici taş çapı (max)	Grinding wheel diameter (max)	mm	305x40x127	305x40x127
	Kesici taş devri (kademeli)	Grinding wheel rotation speed (speed adjustable)	rpm	0-2400	0 - 2400
Elektrik / Electric	Elektrik sistem	Electric system	v	380-24	380 - 24
	Strok motoru (Z)	Stroke motor (Z)	kw	0.4 (AC servo)	0.4 (AC servo)
Motor	İlerleme motoru (Y)	Traverse motor (Y)	kw	0.4 (AC servo)	0.4 (AC servo)
	Hidrolik motor (X)	Hydraulic motor (X)	kw	4	4
	Kesici taş motoru	Spindle motor	kw	5.5	5.5
	Otomatik yağlama motoru	Automatic lubrication pump motor	kw	0.18	0.18
	Devir daim su motoru	Water pump motor	kw	0.37	0.37
Ebatlar Dimensions	Makine çalışma boyu	Work length of machine	mm	3450	3450
	Makine boyu	Length of machine	mm	2600	2600
	Makine eni	Width of machine	mm	1900	1900
	Makine yüksekliği	Height of machine	mm	1900	1900
	Makine ağırlığı	Weight of machine	kg	3950	4350

STANDART EKİPMANLAR Standard Equipments

Manyetik Soğutma Suyu Seperatörü
Magnetic Cooling Water Separator



Taş Bileme Aparatı
Wheel Grinding Apparatus



Manyetik Tabla
Magnetic Table



Sürgülü Kapak
Sliding Cover



EKSTRA EKİPMANLAR Extra Equipments

Soğutma Sistemli Hidrolik Tankı
Hydraulic Tank with Cooling System



YTU 400x800 NC

Yatay Milli Satıh Taşlama Makinesi Horizontal Spindle Surface Grinding Machine



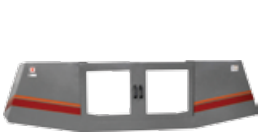
- Z ve Y Eksenli Asenkron Motor
Z & Y Axis Asynchronous Motor
- Z ve Y Eksenli Otomatik Pasosu
Z & Y Axis Automatic Feed
- Dokunmatik Ekran ve Tuş Takımlı Kontrol Paneli
Control Panel with Touchscreen & Buttons
- Manyetik Tabla
Magnetic Table
- Turckayd Kaplı Kızaklar
Turcite Coated Slides
- Bez Filtreli Soğutma Ünitesi
Cooling Unit With Fabric Filter
- Taşın İşe Yaklaşma Led Aydınlatması
Wheel Flat Surface Approaching Led Light

	Teknik Özellikler	Specifications		YTU 800 NC
	Makine tabla yüzeyi	Machine table surface	mm	400X1000
Makine Kapasitesi Machine Capacity	Max. Taşlama boyu (-X eksen)	Max. Grinding length (-X axis)	mm	800
	Max. Taşlama eni (-Y eksen)	Max. Grinding width (-Y axis)	mm	400
	Max. Tabla ile taş mili merkezi arası mesafe	Max. Distance from center of spindle to table	mm	553
Paso Feed	Max/min. Tabla hızı (-X eksen)	Max/min. Table speed (-X axis)	m/dk	1 - 20
	Otomatik paso ilerlemesi (-Y eksen)	Automatic feed (-Y axis)	mm	0.1- 40
	Min. Manuel paso ilerlemesi (-Y eksen)	Min. Manual feed (-Y axis)	mm	0.02
	Otomatik paso ilerlemesi (-Z eksen)	Automatic feed (-Z axis)	mm	0.01-0.02
	Min. Manuel paso ilerlemesi (-Z eksen)	Min. Manual feed (-Z axis)	mm	0.005
Kesici Taş Grinding Wheel	Kesici taş çapı (max)	Grinding wheel diameter (max)	mm	305X40x127
	Kesici taş devri	Grinding wheel rotation speed	rpm	1400
Elektrik / Electric	Elektrik sistem	Electric system	v	380 - 24
Motor	Strok motoru (Z)	Stroke motor (Z)	kw	0.37
	İlerleme motoru (Y)	Traverse motor (Y)	kw	0.37
	Hidrolik motor (X)	Hydraulic motor (X)	kw	4
	Kesici taş motoru	Spindle motor	kw	5.5
	Otomatik yağlama motoru	Automatic lubrication pump motor	kw	0.18
	Devir daim su motoru	Water pump motor	kw	0.37
Ebatlar Dimensions	Makine çalışma boyu	Work length of machine	mm	3450
	Makine boyu	Length of machine	mm	2600
	Makine eni	Width of machine	mm	1900
	Makine yüksekliği	Height of machine	mm	1900
	Makine ağırlığı	Weight of machine	kg	3950

EKSTRA EKİPMANLAR

Extra Equipments

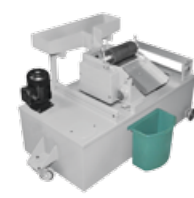
Sürgülü Kapak
Sliding Cover



Taş Bileme Aparatı
Wheel Grinding Apparatus



Manyetik Soğutma Suyu Separatörü
Magnetic Cooling Water Separator



STANDART EKİPMANLAR

Standard Equipments

Soğutma Sistemli Hidrolik Tankı
Hydraulic Tank with Cooling System



Manyetik Tabla
Magnetic Table



YTU

400x1000-H (NC)

Yatay Milli Sath Taşlama Makinesi

Horizontal Spindle Surface Grinding Machine



- Z ve Y Ekseni Asenkron Motor
Z & Y Axis Asynchronous Motor
- Z ve Y Ekseni Otomatik Pasosu
Z & Y Axis Automatic Feed
- Dokunmatik Ekran ve Tuş Takımlı Kontrol Paneli
Control Panel with Touchscreen & Buttons
- Manyetik Tabla
Magnetic Table
- Turkyad Kaplı Kızaklar
Turcite Coated Slides
- Bez Filtreli Soğutma Ünitesi
Cooling Unit With Fabric Filter
- Taşın İşe Yaklaşma Led Aydınlatması
Wheel Flat Surface Approaching Led Light
- Daha Uzun Z Stroğu
More taller Z axis movement

	Teknik Özellikler	Specifications		YTU 1000-H (NC)
	Makine tabla yüzeyi	Machine table surface	mm	400x1000
Makine Kapasitesi Machine Capacity	Max. Taşlama boyu (-X eksen)	Max. Grinding length (-X axis)	mm	1000
	Max. Taşlama eni (-Y eksen)	Max. Grinding width (-Y axis)	mm	400
	Max. Tabla ile taş mili merkezi arası mesafe	Max. Distance from center of spindle to table	mm	823
Paso Feed	Max/min. Tabla hızı (-X eksen)	Max/min. Table speed (-X axis)	m/dk	1 - 20
	Otomatik paso ilerlemesi (-Y eksen)	Automatic feed (-Y axis)	mm	0.1- 40
	Min. Manuel paso ilerlemesi (-Y eksen)	Min.Manual feed (-Y axis)	mm	0.02
	Otomatik paso ilerlemesi (-Z eksen)	Automatic feed (-Z axis)	mm	0.01-0.02
	Min. Manuel paso ilerlemesi (-Z eksen)	Min. Manual feed (-Z axis)	mm	0.005
Kesici Taş Grinding Wheel	Kesici taş çapı (max)	Grinding wheel diameter (max)	mm	305x40x127
	Kesici taş devri	Grinding wheel rotation speed	rpm	1400
Elektrik / Electric	Elektrik sistem	Electric system	v	380 - 24
Motor	Strok motoru (Z)	Stroke motor (Z)	kw	0.37
	İlerleme motoru (Y)	Traverse motor (Y)	kw	0.37
	Hidrolik motor (X)	Hydraulic motor(X)	kw	4
	Kesici taş motoru	Spindle motor	kw	5.5
	Otomatik yağlama motoru	Automatic lubrication pump motor	kw	0.18
	Devir daim su motoru	Water pump motor	kw	0.37
Ebatlar Dimensions	Makine çalışma boyu	Work length of machine	mm	3450
	Makine boyu	Length of machine	mm	2600
	Makine eni	Width of machine	mm	1900
	Makine yüksekliği	Height of machine	mm	2200
	Makine ağırlığı	Weight of machine	kg	4400

EKSTRA EKİPMANLAR

Extra Equipments

Sürgülü Kapak
Sliding Cover



Taş Bileme Aparatı
Wheel Grinding Apparatus



Manyetik Soğutma Suyu Separatörü
Magnetic Cooling Water Separator



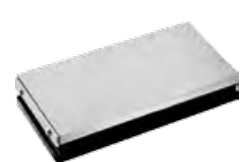
STANDART EKİPMANLAR

Standard Equipments

Soğutma Sistemli Hidrolik Tankı
Hydraulic Tank with Cooling System



Manyetik Tabla
Magnetic Table



YTU 400x1000 NC

Yatay Milli Satih Taşlama Makinesi Horizontal Spindle Surface Grinding Machine



- Z ve Y Ekseni Asenkron Motor
Z & Y Axis Asynchronous Motor
- Z ve Y Ekseni Otomatik Pasosu
Z & Y Axis Automatic Feed
- Dokunmatik Ekran ve Tuş Takımlı Kontrol Paneli
Control Panel with Touchscreen & Buttons
- Manyetik Tabla
Magnetic Table
- Turkyad Kaplı Kızaklar
Turcite Coated Slides
- Bez Filtreli Soğutma Ünitesi
Cooling Unit With Fabric Filter
- Taşın İşe Yaklaşma Led Aydınlatması
Wheel Flat Surface Approaching Led Light

Teknik Özellikler		Specifications	YTU 1000 NC
	Makine tabla yüzeyi	Machine table surface	mm 400X1000
Makine Kapasitesi Machine Capacity	Max. Taşlama boyu (-X eksen)	Max. Grinding length (-X axis)	mm 1000
	Max. Taşlama eni (-Y eksen)	Max. Grinding width (-Y axis)	mm 400
	Max. Tabla ile taş mili merkezi arası mesafe	Max. Distance from center of spindle to table	mm 553
Paso Feed	Max/min. Tabla hızı (-X eksen)	Max/min. Table speed (-X axis)	m/dk 1 - 20
	Otomatik paso ilerlemesi (-Y eksen)	Automatic feed (-Y axis)	mm 0.1- 40
	Min. Manuel paso ilerlemesi (-Y eksen)	Min. Manual feed (-Y axis)	mm 0.02
	Otomatik paso ilerlemesi (-Z eksen)	Automatic feed (-Z axis)	mm 0.01-0.02
	Min. Manuel paso ilerlemesi (-Z eksen)	Min. Manual feed (-Z axis)	mm 0.005
Kesici Taş Grinding Wheel	Kesici taş çapı (max)	Grinding wheel diameter (max)	mm 305X40x127
	Kesici taş devri	Grinding wheel rotation speed	rpm 1400
Elektrik / Electric	Elektrik sistem	Electric system	v 380 - 24
Motor	Strok motoru (Z)	Stroke motor (Z)	kw 0.37
	İlerleme motoru (Y)	Traverse motor (Y)	kw 0.37
	Hidrolik motor (X)	Hydraulic motor (X)	kw 4
	Kesici taş motoru	Spindle motor	kw 5.5
	Otomatik yağlama motoru	Automatic lubrication pump motor	kw 0.18
	Devir daim su motoru	Water pump motor	kw 0.37
Ebatlar Dimensions	Makine çalışma boyu	Work length of machine	mm 3450
	Makine boyu	Length of machine	mm 2600
	Makine eni	Width of machine	mm 1900
	Makine yüksekliği	Height of machine	mm 1900
	Makine ağırlığı	Weight of machine	kg 4350

EKSTRA EKİPMANLAR Extra Equipments

Sürgülü Kapak
Sliding Cover



Taş Bileme Aparatı
Wheel Grinding Apparatus



Manyetik Soğutma Suyu Separatörü
Magnetic Cooling Water Separator

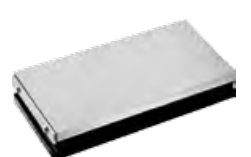


STANDART EKİPMANLAR Standard Equipments

Soğutma Sistemli Hidrolik Tankı
Hydraulic Tank with Cooling System



Manyetik Tabla
Magnetic Table



YTU 200x400

Yatay Milli Sath Taşlama Makinesi Horizontal Spindle Surface Grinding Machine



MANUEL MODEL

- Manuel Z Pasosu
Manual Z Feed
- Otomatik Y Pasosu
Automatic Y Feed
- Manyetik Tabla
Magnetic Table
- Hidrolik Hız Ayarlı Tabla
Hydraulics Speed Adjustable Table
- Turkyad Kaplı Kızaklar
Turcite Coated Slides

OTOMATİK MODEL (NC)

- Dokunmatik Ekran Kontrol Paneli
Touch Screen Control Panel
- Z ve Y Eksenli Otomatik Pasosu
Z & Y Axis Automatic Feed
- Manyetik Tabla
Magnetic Table
- Hidrolik Hız Ayarlı Tabla
Hydraulics Speed Adjustable Table
- Turkyad Kaplı Kızaklar
Turcite Coated Slides
- Bez Filtreli Soğutma Ünitesi
Cooling Unit With Fabric Filter

	Teknik Özellikler	Specifications	YTU 400
Makine Kapasitesi Machine Capacity	Makine tabla yüzeyi	Machine table surface	mm 500x200
	Max. Taşlama boyu (-X eksen)	Max. Grinding length (-X axis)	mm 400
	Max. Taşlama eni (-Y eksen)	Max. Grinding width (-Y axis)	mm 200
	Max. Tabla ile taş mili merkezi arası mesafe	Max. Distance from center of spindle to table	mm 475
Paso Feed	Max/min. Tabla hızı (-X eksen)	Max/min. Table speed (-X axis)	m/dk 1 - 20
	Otomatik paso ilerlemesi (-Y eksen)	Automatic feed (-Y axis)	mm 0.1 - 40
	Min. Manuel paso ilerlemesi (-Y eksen)	Min. Manual feed (-Y axis)	mm 0.02
	Otomatik paso ilerlemesi (-Z eksen)	Automatic feed (-Z axis)	mm 0.01 - 0.02
	Min. Manuel paso ilerlemesi (-Z eksen)	Min. Manual feed (-Z axis)	mm 0.005
Kesici Taş Grinding Wheel	Kesici taş çapı (max)	Grinding wheel diameter(max)	mm 250x30x76.2
	Kesici taş devri	Grinding wheel rotation speed	rpm 1400
Elektrik / Electric	Elektrik sistem	Electric system	v 380 - 24
	Strok motoru (-Z eksen)	Stroke motor (-Z axis)	kw 0.37
Motor	İlerleme motoru (-Y eksen)	Traverse motor (-Y axis)	kw 0.37
	Hidrolik motor (-X eksen)	Hydraulic motor(-X axis)	kw 4
	Kesici taş motoru	Spindle motor	kw 2.2
	Otomatik yağlama motoru	Automatic lubrication pump motor	kw 0.18
	Devir daim su motoru	Water pump motor	kw 0.37
	Makine çalışma boyu	Work length of machine	mm 1600
Ebatlar Dimensions	Makine boyu	Length of machine	mm 1120
	Makine eni	Width of machine	mm 1400
	Makine yüksekliği	Height of machine	mm 1730
	Makine ağırlığı	Weight of machine	kg 1450

EKSTRA EKİPMANLAR Extra Equipments

Sürgülü Kapak
Sliding Cover



Taş Bileme Aparatı
Wheel Grinding Apparatus



Manyetik Soğutma Suyu Separatörü
Magnetic Cooling Water Separator

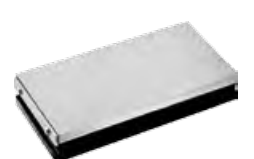


Soğutma Sistemli Hidrolik Tankı
Hydraulic Tank with Cooling System



STANDART EKİPMANLAR Standard Equipments

Manyetik Tabla
Magnetic Table



YTU 600x1300

Yatay Milli Satih Taşlama Makinesi Horizontal Spindle Surface Grinding Machine

MANUEL MODEL

- Manuel Z Pasosu
Manual Z Feed
- Otomatik Y Pasosu
Automatic Y Feed
- Linear Tabla Kızakları
Linear Guideway
- Dokunmatik Ekran ve Tuş Takımlı Kontrol Paneli
Control Panel with Touchscreen & Buttons
- Manyetik Tabla
Magnetic Table
- Ayarlanabilir Taş Devri
Grinding Wheel Adjustable Speed

SERVO MODEL (NC)

- Y-Z Eksen Servo Motor
Y-Z Movement Servo Motor
- Linear Tabla Kızakları
Linear Guideway
- Elektronik El Çarkı
Electronic Handwheel
- Büyük Dokunmatik Ekran
Large Touchscreen
- Manyetik Tabla
Magnetic Table
- Manyetik Talaş Seperatörü
Magnetic Cooling Water Separator
- Otomatik Z ve Y Pasosu
Automatic Z and Y Feed
- Otomatik Taş Bileme
Automatic Wheel Dresser
- Ayarlanabilir Taş Devri
Wheel Rotation Speed Adjustable



İsteğe göre servo motor kontrol seçeneği

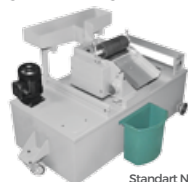
Teknik Özellikler		Specifications	YTU 1300 NC	YTU 1300
Makine Kapasitesi Machine Capacity	Makine tabla yüzeyi	Machine table surface	mm	500x1500
	Max. Taşlama boyu (-X eksen)	Max. Grinding length (-X axis)	mm	1300
	Max. Taşlama eni (-Y eksen)	Max. Grinding width (-Y axis)	mm	600
	Max. Tabla ile taş mili merkezi arası mesafe	Max. Distance from center of spindle to table	mm	755
Paso Feed	Max/min. Tabla hızı (-X eksen)	Max/min. Table speed (-X axis)	m/dk	1- 20
	Otomatik paso ilerlemesi (-Y eksen)	Automatic feed (-Y axis)	mm	0.01 - 50
	Min. Manuel paso ilerlemesi (-Y eksen)	Min. Manual feed (-Y axis)	mm	elc.hand wheel
	Otomatik paso ilerlemesi (-Z eksen)	Automatic feed (-Z axis)	mm	0.001-0.099
	Min. Manuel paso ilerlemesi (-Z eksen)	Min. Manual feed (-Z axis)	mm	elc.hand wheel
	Kesici Taş Grinding Wheel	Kesici taş çapı (max)	Grinding wheel diameter (max)	mm
Kesici taş devri (kademesiz)		Grinding wheel rotation speed (speed adjustable)	rpm	0-2400
Elektrik / Electric	Elektrik sistem	Electric system	v	380-24
	Motor	Strok motoru (Z)	Stroke motor (Z)	kw
İlerleme motoru (Y)		Traverse motor (Y)	kw	1 (AC servo)
Hidrolik motor (X)		Hydraulic motor (X)	kw	4
Kesici taş motoru		Spindle motor	kw	5.5
Devir daim su motoru		Water pump motor	kw	0.37
Ebatlar Dimensions	Makine çalışma boyu	Work length of machine	mm	4540
	Makine boyu	Length of machine	mm	3200
	Makine eni	Width of machine	mm	2060-2030
	Makine yüksekliği	Height of machine	mm	2570
	Makine ağırlığı	Weight of machine	kg	5150

EKSTRA EKİPMANLAR Extra Equipments

Sürgülü Kapak
Sliding Cover

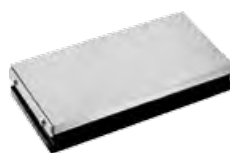


Manyetik Soğutma Suyu Seperatörü
Magnetic Cooling Water Separator



Standart NC model için
Standard for NC model

Manyetik Tabla
Magnetic Table



Taş Bileme Aparatı
Wheel Grinding Apparatus



Masura Linear Kızak
Quill Linear Guideway



Soğutma Sistemli Hidrolik Tankı
Hydraulic Tank with Cooling System



YTU 700x2000

Yatay Milli Sath Taşlama Makinesi Horizontal Spindle Surface Grinding Machine

MANUEL MODEL

- Manuel Z Pasosu
Manual Z Feed
- Otomatik Y Pasosu
Automatic Y Feed
- Linear Tabla Kızakları
Linear Guideway
- Dokunmatik Ekran ve Tuş Takımlı Kontrol Paneli
Control Panel with Touchscreen & Buttons
- Ayarlanabilir Taş Devri
Grinding Wheel Adjustable Speed

SERVO MODEL (NC)

- Y-Z Eksen Servo Motor
Y-Z Movement Servo Motor
- Linear Tabla Kızakları
Linear Guideway
- Elektronik El Çarkı
Electronic Handwheel
- Büyük Dokunmatik Ekran
Large Touchscreen
- Otomatik Z ve Y Pasosu
Automatic Z and Y Feed
- Otomatik Taş Bileme
Automatic Wheel Dresser
- Ayarlanabilir Taş Devri
Wheel Rotation Speed Adjustable



İsteğe göre servo motor kontrol seçeneği

	Teknik Özellikler	Specifications		YTU 2000 NC	YTU 2000
Makine Kapasitesi Machine Capacity	Makine tabla yüzeyi	Machine table surface	mm	500x2100	500x2100
	Max. Taşlama boyu (-X eksen)	Max. Grinding length (-X axis)	mm	2000	2000
	Max. Taşlama eni (-Y eksen)	Max. Grinding width (-Y axis)	mm	700	700
	Max. Tabla ile taş mili merkezi arası mesafe	Max. Distance from center of spindle to table	mm	940	940
Paso Feed	Max/min. Tabla hızı (-X eksen)	Max/min. Table speed (-X axis)	m/dk	1- 20	1 - 20
	Otomatik paso ilerlemesi (-Y eksen)	Automatic feed (-Y axis)	mm	0.01 - 50	0.01 - 50
	Manuel paso ilerlemesi (-Y eksen)	Manual feed (-Y axis)	mm	elc.hand wheel	0.01
	Otomatik paso ilerlemesi (-Z eksen)	Automatic feed (-Z axis)	mm	0.001-0.099	none
	Manuel paso ilerlemesi (-Z eksen)	Manual feed (-Z axis)	mm	elc.hand wheel	0.01
	Kesici Taş Grinding Wheel	Kesici taş çapı (max)	Grinding wheel diameter (max)	mm	400x50x76.2
Kesici taş devri (kademesiz)		Grinding wheel rotation speed (speed adjustable)	rpm	0 - 2400	0 - 2400
Elektrik / Electric	Elektrik sistem	Electric system	v	380 - 24	380 - 24
	Strok motoru (Z)	Stroke motor (Z)	kw	1 (AC servo)	1
Motor	İlerleme motoru (Y)	Traverse motor (Y)	kw	1 (AC servo)	0.37
	Hidrolik motor (X)	Hydraulic motor (X)	kw	4	4
	Kesici taş motoru	Spindle motor	kw	5.5	5.5
	Devir daim su motoru	Water pump motor	kw	0.37	0.37
	Makine çalışma boyu	Work length of machine	mm	6670	6670
Ebatlar Dimensions	Makine boyu	Length of machine	mm	4620	4620
	Makine eni	Width of machine	mm	2650	2650
	Makine yüksekliği	Height of machine	mm	2920	2670
	Makine ağırlığı	Weight of machine	kg	5600	5600

EKSTRA EKİPMANLAR Extra Equipments

Sürgülü Kapak
Sliding Cover



Manyetik Soğutma Suyu Separatörü
Magnetic Cooling Water Separator



Manyetik Tabla
Magnetic Table



Taş Bileme Aparatı
Wheel Grinding Apparatus



Masura Linear Kızak
Quill Linear Guideway



Soğutma Sistemli Hidrolik
Tankı Hydraulic Tank with
Cooling System



STANDART EKİPMANLAR Standard Equipments

YTA 700x2000

Yatay Milli Satih Taşlama Makinesi (Açılı Taşlama Başlığı) Horizontal Spindle Surface Grinding Machine (Angle Grinder Head)

SERVO MODEL (NC)

- Y-Z Eksen Servo Motor
Y-Z Movement Servo Motor
- Linear Tabla Kızakları
Linear Guideway
- Elektronik El Çarkı
Electronic Handwheel
- Büyük Dokunmatik Ekran
Large Touchscreen
- Otomatik Z ve Y Pasosu
Automatic Z and Y Feed
- Ayarlanabilir Taş Devri
Wheel Rotation Speed Adjustable
- Açısı Ayarlanabilir Taş Kafası
Angle Adjustable Grinding Head

MANUEL MODEL

- Manuel Z Pasosu
Manual Z Feed
- Otomatik Y Pasosu
Automatic Y Feed
- Linear Tabla Kızakları
Linear Guideway
- Dokunmatik Ekran ve Tuş Takımlı Kontrol Paneli
Control Panel with Touchscreen & Buttons
- Ayarlanabilir Taş Devri
Grinding Wheel Adjustable Speed
- Açısı Ayarlanabilir Taş Kafası
Angle Adjustable Grinding Head



	Teknik Özellikler	Specifications		YTA 2000 NC	YTA 2000
Makine Kapasitesi Machine Capacity	Makine tabla yüzeyi	Machine table surface	mm	500x2100	500x2100
	Max. Taşlama Boyu (-X eksen)	Max. Grinding length (-X axis)	mm	2000	2000
	Max. Taşlama Eni (-Y eksen)	Max. Grinding width (-Y axis)	mm	700	700
	Max. Tabla ile Taş mili merkezi arası mesafe	Max. Distance from center of spindle to table	mm	940	940
Paso Feed	Max/Min. Tabla Hızı (-X eksen)	Max/Min. Table speed (-X axis)	m/dk	1 - 20	1 - 20
	Otomatik paso ilerlemesi (-Y eksen)	Automatic feed (-Y axis)	mm	0.01 - 50	0.01 - 50
	Manuel paso ilerlemesi (-Y eksen)	Manual feed (-Y axis)	mm	elc.hand wheel	0.01
	Otomatik paso ilerlemesi (-Z eksen)	Automatic feed (-Z axis)	mm	0.001-0.099	none
	Manuel paso ilerlemesi (-Z eksen)	Manual feed (-Z axis)	mm	elc.hand wheel	0.01
	Açısı ayarlanabilir taş kafası	Angle adjustable grinding head	(°)	90 - 0	90 - 0
Kesici Taş Grinding Wheel	Kesici taş çapı (max)	Grinding Wheel diameter (max)	mm	400x50x76.2	400x50x76.2
	Kesici taş devri (kademesiz)	Grinding wheel rotation speed (speed adjustable)	rpm	0 - 2400	0 - 2400
Elektrik / Electric	Elektrik sistem	Electric system	V	380 - 24	380 - 24
	Strok motoru (Z)	Stroke motor (Z)	Kw	1 (AC servo)	1
Motor	İlerleme motoru (Y)	Traverse motor (Y)	Kw	1 (AC servo)	0.37
	Hidrolik motor (X)	Hydraulic motor(X)	Kw	4	4
	Kesici taş motoru	Spindle motor	Kw	5.5	5.5
	Devir daim su motoru	Water pump motor	Kw	0.37	0.37
Ebatlar Dimensions	Makine çalışma boyu	Work length of machine	mm	6670	6670
	Makine boyu	Length of machine	mm	4620	4620
	Makine eni	Width of machine	mm	2650	2650
	Makine yüksekliği	Height of machine	mm	2920	2670
	Makine ağırlığı	Weight of machine	kg	5600	5600

EKSTRA EKİPMANLAR Extra Equipments

Sürgülü Kapak
Sliding Cover



Manyetik Soğutma Suyu Separatörü
Magnetic Cooling Water Separator



Manyetik Tabla
Magnetic Table



STANDART EKİPMANLAR Standard Equipments

Masura Linear Kızak
Quill Linear Guideway



Soğutma Sistemli Hidrolik Tankı
Hydraulic Tank with Cooling System



YT 1800

Hidrolik Yüzey Frezeleme ve Taşlama Makinesi Hydraulic Milling and Grinding Engine Blocks and Surfaces



	Teknik Özellikler	Specifications	YT 1800
Makine Kapasitesi Machine Capacity	Makine tabla yüzeyi	Machine table surface	mm 1700x320
	Max. Taşlama boyu (-X eksen)	Max. Grinding length (-X axis)	mm 1800
	Max. Taşlama eni (-Y eksen)	Max. Grinding width (-Y axis)	mm 400
	Tabla merkezi ile dik sütun arası	Distance between column guides and table center	mm 450
	Max. Tabla ile taş arası mesafe	Max. Distance from wheel to table surface	mm 900
Paso Feed	Max/min. Tabla hızı (-X eksen)	Max/min. Table speed (-X axis)	m/dk 0 - 8000
	Manuel paso ilerlemesi (-Z eksen)	Manual feed (-Z axis)	mm 0.01
Kesici Taş Grinding Wheel	Kesici taş çapı (max)	Segmental grinding wheel diameter (max)	mm 400
	Kesici taş devri (kademesiz)	Grinding wheel rotation speed (speed adjustable)	rpm 1 - 1400
Elektrik / Electric	Elektrik sistem	Electric system	v 380 - 24
	Strok motoru (Z)	Stroke motor (Z)	kw 0.37
	Hidrolik motor (X)	Hydraulic motor(X)	kw 2
	Kesici taş motoru	Spindle motor	kw 5.5
	Soğutma ünitesi devir daim su motoru	Cooling unit pump motor	kw 0.37
Ebatlar Dimensions	Makine çalışma boyu	Work length of machine	mm 4820
	Makine boyu	Length of machine	mm 3020
	Makine eni	Width of machine	mm 1400
	Makine yüksekliği	Height of machine	mm 2250
	Makine ağırlığı	Weight of machine	kg 2850

EKSTRA EKİPMANLAR Extra Equipments

Manyetik Tabla
Magnetic Table



Manyetik Soğutma Suyu Separatörü
Magnetic Cooling Water Separator



Soğutma Sistemli Hidrolik Tankı
Hydraulic Tank with Cooling System



STANDART EKİPMANLAR Standard Equipments

Taş Bileme Aparatı
Wheel Grinding Apparatus



YT 1200

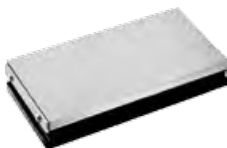
Hidrolik Yüzey Frezeleme ve Taşlama Makinesi Hydraulic Milling and Grinding Engine Blocks and Flat Surfaces



	Teknik Özellikler	Specifications		YT1200
Makine Kapasitesi Machine Capacity	Makine tabla yüzeyi	Machine table surface	mm	1300x300
	Max. Taşlama boyu (-X eksen)	Max. Grinding length(-X axis)	mm	1200
	Max. Taşlama eni (-Y eksen)	Max. Grinding width(-Y axis)	mm	300
	Tabla merkezi ile dik sütun arası	Distance between column guides and table center	mm	400
	Max. Tabla ile taş arası mesafe	Max. Distance from wheel to table surface	mm	600
Paso Feed	Max/min. Tabla hızı (-X eksen)	Max/min. Table speed (-X axis)	m/dk	0 - 8000
	Manuel paso ilerlemesi (-Z eksen)	Manual feed (-Z axis)	mm	0.01
Kesici Taş Grinding Wheel	Kesici taş çapı (max)	Segmental grinding wheel diameter (max)	mm	350
	Kesici taş devri (kademesiz)	Grinding wheel rotation speed (speed adjustable)	rpm	1 - 1400
Elektrik / Electric	Elektrik sistem	Electric system	v	380 - 24
Motor	Strok motoru (Z)	Stroke motor (Z)	kw	0.37
	Hidrolik motor (X)	Hydraulic motor (X)	kw	2
	Kesici taş motoru	Spindle motor	kw	2.9
	Soğutma devir daim su motoru	Cooling unit pump motor	kw	0.37
Ebatlar Dimensions	Makine çalışma boyu	Work length of machine	mm	4000
	Makine boyu	Length of machine	mm	2530
	Makine eni	Width of machine	mm	1305
	Makine yüksekliği	Height of machine	mm	2020
	Makine ağırlığı	Weight of machine	kg	1925

EKSTRA EKİPMANLAR Extra Equipments

Manyetik Tabla
Magnetic Table



Manyetik Soğutma Suyu Separatörü
Magnetic Cooling Water Separator



Soğutma Sistemli Hidrolik Tankı
Hydraulic Tank with Cooling System



STANDART EKİPMANLAR Standard Equipments

Taş Bileme Aparatı
Wheel Grinding Apparatus



YT 150

YTP 500

Yüzey Taşlama (Punch Bıçakları ve Test Laboratuvarları İçin) Surface Grinding Machine (Punch Blades and Test Laboratories)

Punch makinelerinin bıçaklarını taşlamak için.
For grinding the blades of punch machines.

Döküm laboratuvarlarında spektrometre cihazında test edilecek olan malzemelerin hazırlanması ve bir çok test laboratuvarında metallerin test edilmesi için tasarlanmıştır.
It is designed for preparing the materials which will be tested in spectrometer device in foundry laboratories and to test metals in many laboratories.

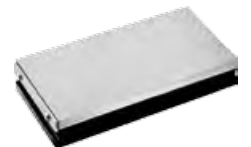
Motor silindir kapaklarında bulunan her ebat ve ölçüdeki şim ve fincanların istenilen ölçüye taşlanması için kullanılan bir makinedir.
This machine is used for grinding different size and dimensions shims and valve cups that are placed on motor cylinders.



	Teknik Özellikler	Specifications		YT 150	YTP 500
Makine Kapasitesi Machine Capacity	Makine tabla yüzeyi	Machine table surface	mm	200 x 120	500 x 200
	Max. Taşlama boyu (-X eksen)	Max. Grinding length (-X axis)	mm	200	500
	Max. Taşlama eni (-Y eksen)	Max. Grinding width (-Y axis)	mm	120	200
	Min/max. Tabla ile taş arası mesafe	Min/max. Distance from wheel to table surface	mm	50/138	80/300
Paso Feed	Min/max. Taş manyetik tabla arası mesafe	Min/max. Distance from wheel to magnetic table surface	mm	0/50	0/200
	Taş kafasının yatay hareketi	Horizontal movement of the wheelhead	(°)	180	180
Kesici Taş Grinding Wheel	Manuel paso ilerlemesi (-Z eksen)	Manual feed (-Z axis)	mm/tur	0.01/4(turn)	0.01/4(turn)
	Kesici taş çapı (max)	Grinding wheel diameter	mm	150	200 x 90 x 80
Elektrik / Electric	Kesici taş devri	Grinding wheel rotation speed	rpm	1400	2800
	Elektrik sistem	Electric system	v	380 - 24	380-24
Motor	Kesici taş motoru	Spindle motor	kw	1.5	1.5
	Soğutma ünitesi devir daim su motoru	Water pump motor	kw	0.09	0.09
Ebatlar Dimensions	Makine çalışma boyu	Work length of machine	mm	560	1040
	Makine boyu	Length of machine	mm	560	1040
	Makine eni	Width of machine	mm	470	700
	Makine yüksekliği	Height of machine	mm	670	1530
	Makine ağırlığı	Weight of machine	kg	80	220

EKSTRA EKİPMANLAR Extra Equipments

Elektromanyetik Tabla
Electromagnetic Table





Poleks Makina San. Tic. A.Ş.

2. Org. San. Yaylacık Cad. Işıktepe Sk. No. 21
KONYA / TÜRKİYE
Tel: +90 332 239 00 11 • +90 332 239 02 55 (pbx)
Faks: +90 332 239 02 59
www.poleks.com.tr • poleks@poleks.com.tr

Poldök Metal Makina Döküm San. Tic. Ltd.Şti.

2. Org. San. Yaylacık Cad. Karahisar Sk. No. 14
KONYA / TÜRKİYE
Tel: +90 332 239 19 18 • Faks: +90 332 239 09 89
www.poldok.com.tr • info@poldok.com.tr

