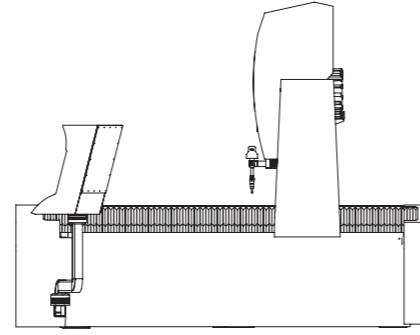
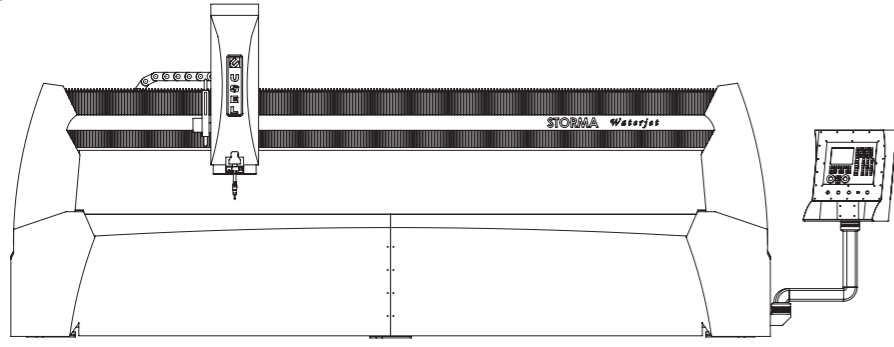


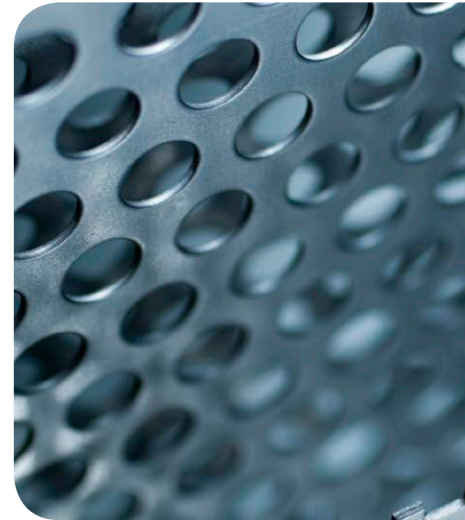
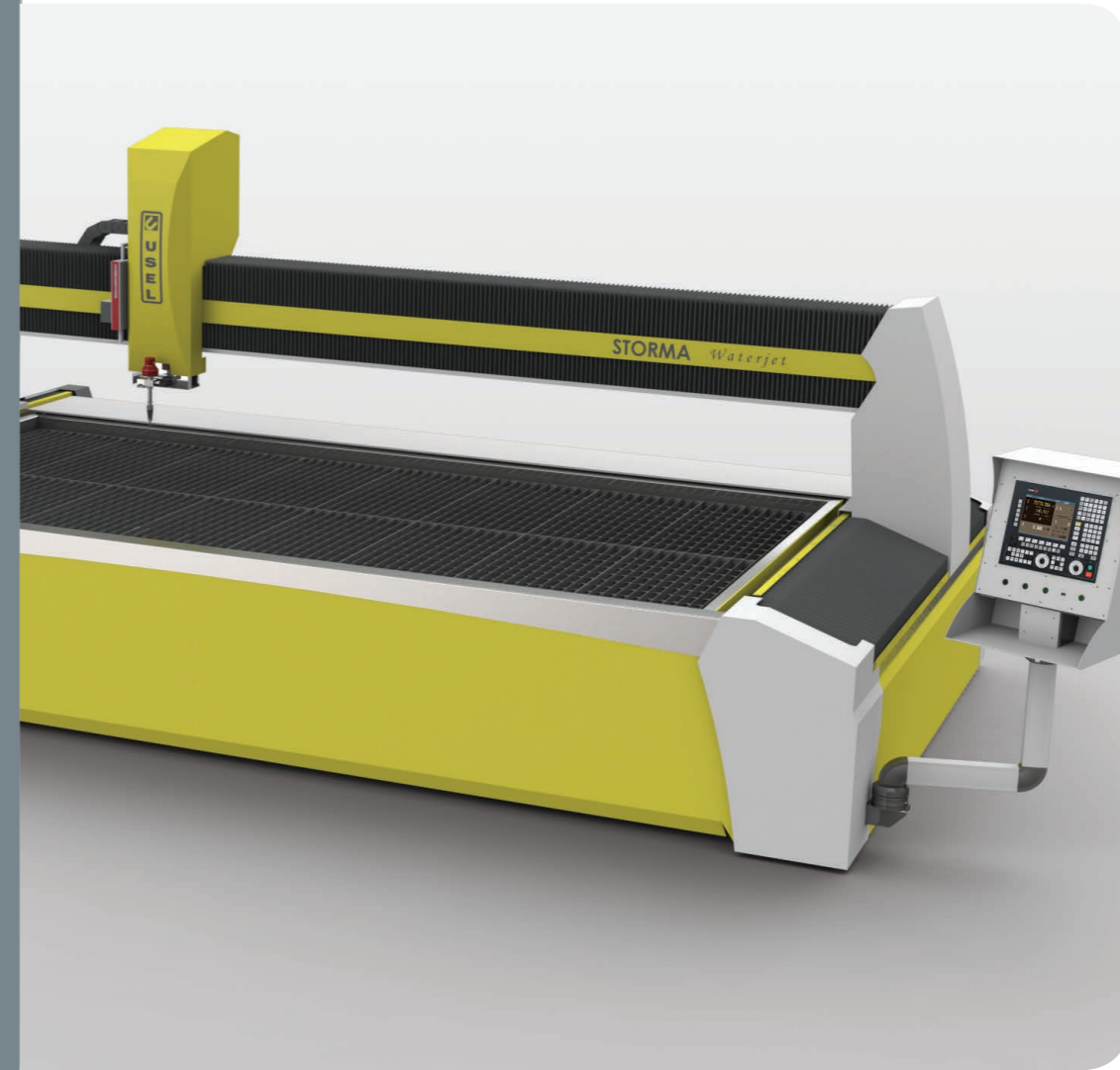
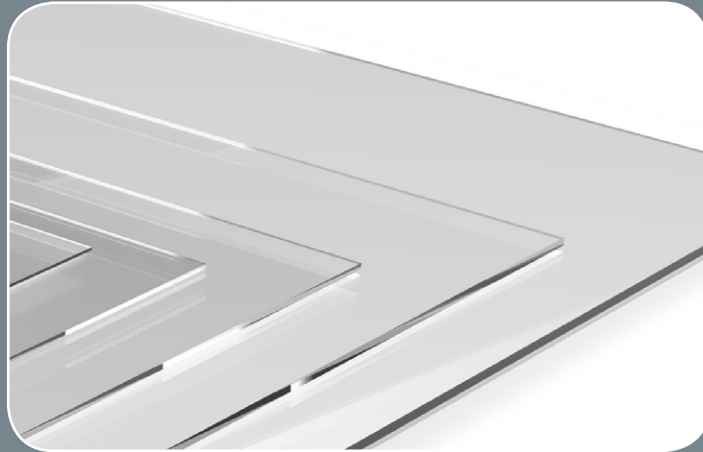
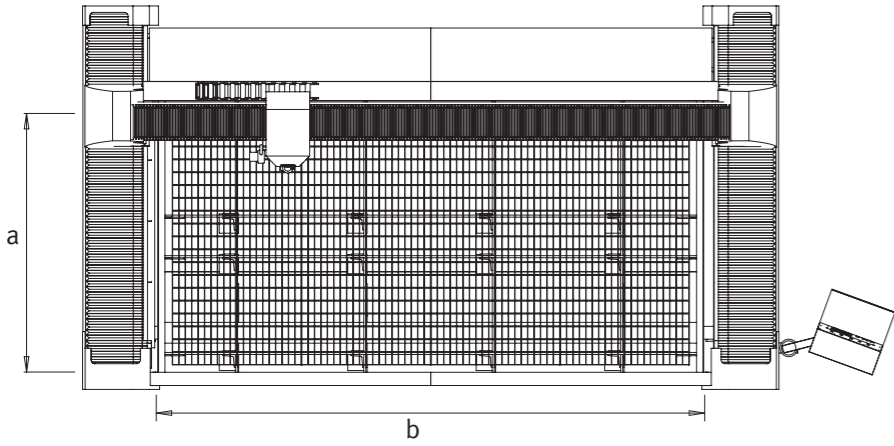
STORMA

WaterJet



STORMA Waterjet

Model	a x b mm tabla/table
WJ1313	1300 x 1300
WJ1520	1500 x 2000
WJ1530	1500 x 3000
WJ2030	2000 x 3000
WJ2040	2000 x 4000
WJ2060	2000 x 6000
WJ3040	3000 x 4000
WJ3060	3000 x 6000
WJ3080	3000 x 8000



Hız, güç ve kaliteyi birleştiren tasarım ...
Conjunctive design for all high speed, power and quality ...

USEL

makina sanayi ve tic. ltd. Őti.

Merkez
İmes Sanayi Sitesi A Blok 104.sok. No:5
Y.Dudullu- Ümraniye/İSTANBUL
Tel: 0216 526 45 75 Fax: 0216 526 45 76

e-mail: usel@usel.com.tr

www.usel.com.tr

Yetkili satıcı

USEL
www.usel.com.tr

YÜKSEK BASINÇLI SU JETİ KESİM MAKİNASI
HIGH PRESSURE WATER JET CUTTING MACHINE

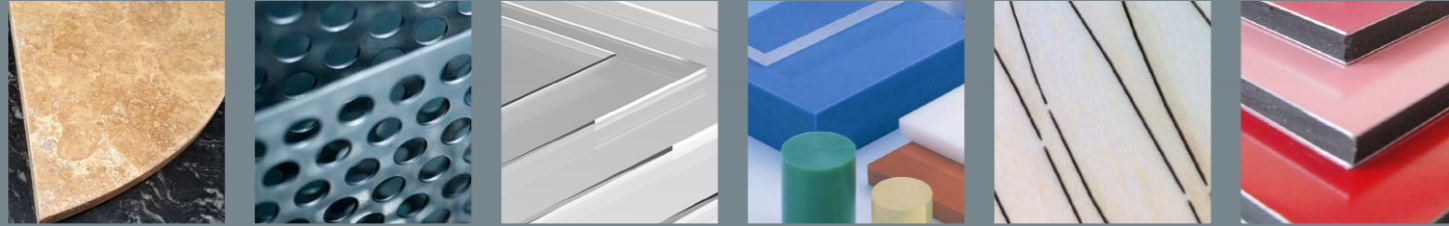
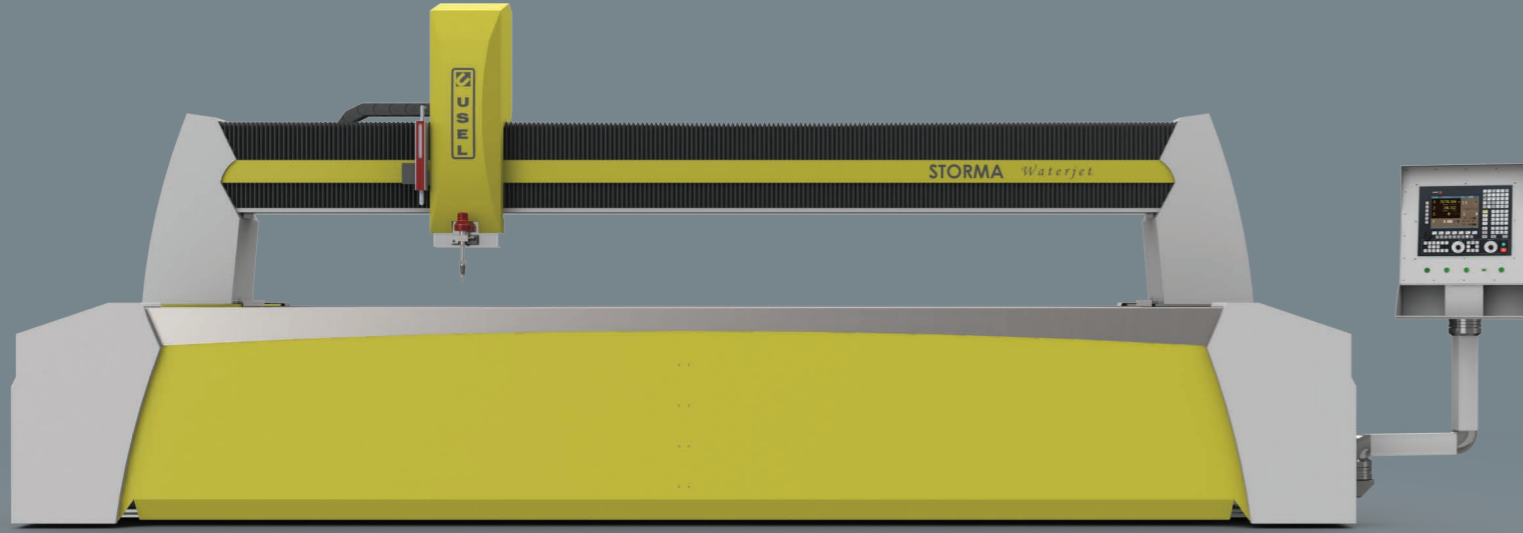
Mermer, granit, seramik, cam, metal, plastik, ahşap, kompozit malzeme kesimi
Marble, granite, ceramic, glass, metal, plastic, wood, composite materials cutting

- CAM yazılımı ile otomatik programlama ve kolay kullanım
Easy programming with CAM software

- CNC kontrol ünitesi, CAD dosyası veri aktarımı ile tam otomatik 3 eksen işleme
CAD data transfer to machine and full automatic cutting for 3 axis

- Abraziv dozajının operatör panelinden otomatik ayarı
Automatic adjustment of abrasive dosing by operator panel

- KMT Yüksek basınç pompaları ile yüksek hızlı kesim
High speed cutting with KMT HP pumps



Mermer, granit, seramik, cam, metal, plastik, ahşap, kompozit malzeme kesimi
Marble, granite, ceramic, glass, metal, plastic, wood, composite materials cutting



Yüksek Basınç Pompası
High pressure pumps



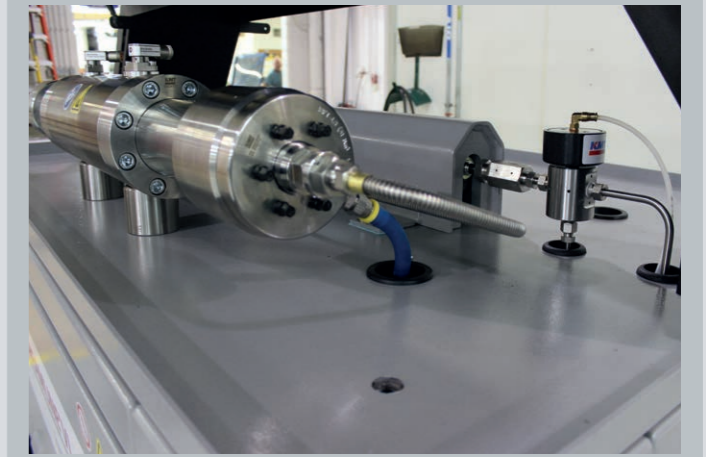
CAM yazılımı ile otomatik programlama ve kolay kullanım
Easy programming with CAM software



Kesme Kafası ve Abraziv dozlama valfi
Cutting head Abrasive dosing valfi



Abraziv Transfer Sistemi
Abrasive Transfer System



Yüksek basınç pompası, KMT SL VI
High pressure pumps, KMT SL VI

Genel Özellikler / General Specification

- Mekanik Hassasiyet / Cutting Accuracy ± 0.1 mm
- Tekrarlama Hassasiyeti / Repeatability ± 0.05 mm
- Kesme Hızları X-Ekseni/Axis 0 - 20.000 mm/min
- Highest cutting speed Y-Ekseni/Axis 0 - 20.000 mm/min

→ Hareket Sistemi / Movement System

- Sızdırmaz koruyucu içerisinde lineer kızaklar (X ve Y eksenini)
- 2 lines of linear guides on the both sides in bellows (X and Y axes)
- X ekseninde ve Y ekseninde bilyalı vida, hassas kremayer, lineer kızaklar
- High accuracy rack and pinion, ball bearing thrust system of X and Y axes
- X, Y ve Z ekseninde servo motorla kontrol
- All X, Y and Z axis driven by servomotors
- Elektronik merkezi yağlama sistemi
- Electronic centralized lubrication system
- Mekanik ve elektrikli ürünler, alman menşei ağırlıklıdır.
- High quality mechanic and electric components (generally german made)

→ CNC Kontrol Ünitesi ve CAD Yazılımı

- CNC kontrol ünitesi ve CAD yazılımı
- CNC control Unit and CAM software
- FAGOR CNC eksen kontrolü, Yazılım dahil, Türkçe arayüz
- FAGOR CNC control Unit, English or any language panel
- Ekran, dokunmatik / Display, touch screen: TFT WVGA 800x480 pixel (11")
- Besleme Gerilimi / Supply 24 VDC
- CAM Yazılımı, dxf formatında okuma, süre ve uzunluk hesaplama
- Entegre edilmiş CAM yazılımı

→ Tabla Yapısı / Table Structure

- Portal tip gövde üzerinde, 2 kat astar ve 2 kat akrilik boyalı kapaklar ve koruyucular
- Bridge Type Table Rigid Construction, 2 lines undercoat and 2 lines epoxy painting, covers and protections
- Tamamen gerilme giderme tavlama uygulanmış tabla ile bohrwerk işlemine tabi tutulmuş montaj yüzeyleri, paslanma çelik kenar korumaları
- Completely heat treatment applied structure, full milling and high strength body, stainless steel edge profile
- O (sıfır) pozisyonu için Proximity switch
- Zero (reference) point with proximity switches and extra limit switches
- Malzeme yükleme boşaltmasına mani olmayan komple açık alan (standart makina)
- Completely open area for loading and unloading of material
- Değişebilir ızgaralar (standart makina)
- Interchangeable galvanized grids table

- HP Pompa Seçenekleri / HP Pump Options
- CNC Kontrol Sistemi / CNC Controller
- Kesme Kafası / Cutting Head
- CAM Yazılım / Cam Software
- Aksesuarlar
- Accessory

- KMT Pompa / Pump / 40 HP, 50 HP, 60 HP, 75 HP, 100 HP
- FAGOR CNC
- KMT IDE / IWP
- Igems CAM
- Abraziv Transfer Ünitesi / Abraziv Besleme Sistemi
- Abraziv Transfer Units / Abraziv Dosing Units

→ Yüksek Basınç Su Jeti Pompası (50 HP standart makine) High Pressure Intensifier Pumps 50 HP

- Model : KMT SL Classic VI-50 Streamline
- Su Jeti / Intensifier:1
- Max. pressure (Bar): 4.000 bar
- Motor Gücü / Motor Power (Hp): 50
- Su Tüketimi / Water consumption (LPM): 3.7 lt/min
- Intensifier rate (cyc/min): 40
- Intensifier rate (oil/water): 20

→ Kesme Kafası ve Abraziv dozaj valfi Cutting head and abrasive dosing valve

- Pnömatik valf / Pneumatic Valve ON/OFF (normalde kapalı / normally closed)
- Karıştırma tübü / mixing tube
- Orifis (elmas safir ruby) / Orifice (ruby or sapphire)
- Nozul / Nozzle (focusing tube)
- Maksimum kullanılabilir orifis çapı / Maximum orific size 0,36 mm

Kesme kafası su geri döndürmez valf
Anti back wash valve
(Suyun hazneye ulaşarak garnet abrazyivini iletmesini engeller) Amerikan Patentli

Otomatik Abraziv transfer Ünitesi
Auto Abrasive transfer system
200 Litre kapasiteli, Garnet abrazyivini otomatik olarak basınçlı hava yardımıyla kesme kafasındaki abrazyiv dozaj valfine iletir
200 Liter of capacity, It forwards garnet abrasive to cutting head with compressed air
Abraziv dolum sensörü ve basınç sensörü ile operatörü uyarır sisteme sahiptir
Abrasive amount and pressure sensor
Ayrıca ışıklı uyarı ve ikaz sistemi bulunmaktadır
Visual and audial warning system